

## ● Stručný popis

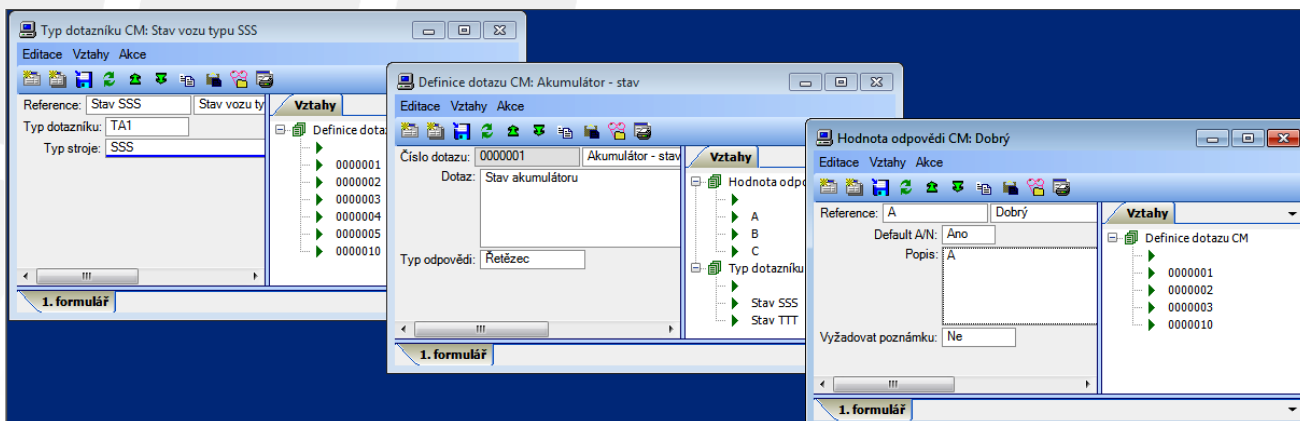
Jedná se o nástroj, pomocí kterého lze vygenerovat dotazník ze servisní zakázky (případně jej založit ručně) a následně dotazník i interaktivně vyplnit.

## ● Předpoklady

Funkcionalitu je možné instalovat na všech databázích Helios Green. Pro automatizované generování dotazníků je třeba kromě standardních tříd i třída Servisní zakázka.

## ● Detailní popis

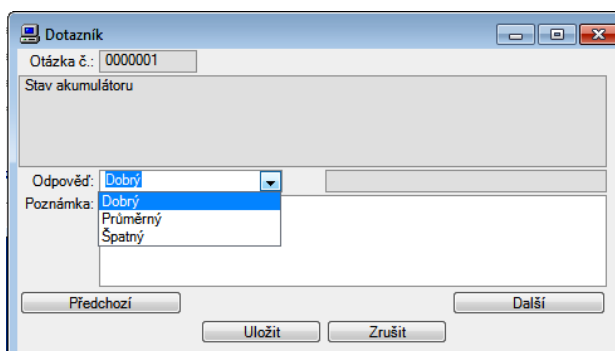
Modul obsahuje číselníky Typ dotazníku, Definice dotazu a Hodnota odpovědi. Každá definice dotazu má připojené v dynamickém vztahu přípustné hodnoty odpovědí. Definice dotazů jsou připojeny dynamickým vztahem k typu dotazníku. Typ dotazníku je tedy soubor dotazů a přípustných odpovědí.



Funkce Generování dotazníku nad třídou Servisní zakázka má vstupní parametr, pomocí kterého uživatel vybere typ dotazníku. Podle vybraného typu se vygeneruje dotazník, jehož hlavička obsahuje informace o typu dotazníku, výchozí servisní zakázce a vozidle/stroji v ní. Položky obsahují definice dotazů převzaté z dynamického vztahu na typu dotazníku; jejich pořadí je dáno pořadovým číslem (referencí) definice dotazu. Odpovědi jsou v této chvíli prázdné.

Dotazy ve vygenerovaném dotazníku je možné zodpovědět pomocí funkce Vyplnit dotazník, která nabídne uživateli dynamické okno. Každá definice dotazu má své okno, v oknech se nabízí možné odpovědi, z nichž jedna může být nastavena jako defaultní, okno upozorní i na povinnost zapsat k vybrané odpovědi komentář. Mezi okny lze postupovat vpřed i vzad, odpovídání je možné kdykoliv přerušit, je možné uložit i jen částečně vyplněný dotazník. Po ukončení funkce se odpovědi přenesou do dotazníku a uloží se.

Dynamické okno funkce:



Vyplněný dotazník:

Dotazník CM: Dotazník

Editace Vztahy Funkce Akce

Reference: 0000008 Dotazník

Způsob pořízení: Přenos Stav: Vyplněno

Datum plán: 03.10.2011 00:00 Datum vyplnění: 03.10.2011 16:37 Datum vyhodnocení:

Komentář:

Serial number: Typ dotazníku (text): TA1

Dotazovaný: Stroj: FBH00540

Typ dotazníku CM: Stav SSS Typ stroje CM: SSS

Tazatel: LCS LCS Zakázka: SMTp1100782

Vztahy položek

- Odpověď - obrázek
- Odpověď - zvuk

Číslo	Definice dotazu	Typ odpovědi	Odpověď - text	Odpověď - číslo	Odpověď - datum	Komentář pol.
1	0000001	Řetězec	A			
2	0000002	Řetězec	B			doporučuji vyměnit
3	0000003	Řetězec	C			nebezpečné!
4	0000004	Číslo		40		vyměnit
5	0000005	Číslo		60		pokud se budou měnit přední, vyměnit t.
6	0000010	Řetězec	A			

1. formulář

Položky: 1-6/6 Označeno: 0

Funkce Generování dotazníku a Vyplnit dotazník je možné spojit do společného běhu, takže bezprostředně po vygenerování dotazníku je možné zadávat přímo i odpovědi.

Využití dotazníků je široké, neboť je možné je generovat v různých fázích průběhu servisní zakázky nebo prodeje náhradních dílů. Lze sestavit takové typy dotazníků, které obsáhnou veškerý stav vozidla/stroje, nebo které naopak budou úzce zaměřené jen na jeho malou část (např. stav brzd). Funkci pro generování dotazníků je možné připojit i k Zakázce půjčovny aut a využívat funkcionalitu k záznamu stavu vozu nebo stroje po jejich vrácení zákazníkem. Možnost založit dotazník ručně rozšiřuje jeho využití ještě více.

Řešení nabízí i možnost vyplňovat dotazník „v terénu“, tj. mimo Helios Green. Pomocí replikací je možné přenést vygenerovaný dotazník do mobilního zařízení, ve kterém je nainstalovaná aplikace podobná svým vzhledem funkci Vyplnit dotazník. Zaznamenané odpovědi se replikací dostanou zpět do Heliosu.